



Leo Ocean Resort

理歐海洋溫泉酒店

理歐海洋溫泉酒店





理歐海洋溫泉酒店簡介

- 地址：宜蘭縣頭城鎮濱海路四段36號
- 房間數：各式客房156間
- 餐飲服務：榕榕苑、福爾摩沙宴會廳、多功能會議中心、日本料理餐廳、藍海啤酒屋
- 休閒服務：健身房、牌藝室、卡拉OK包廂、撞球室、兒童遊戲間、墊子遊樂區、射箭場、戶外游泳池、戶外溫泉池、SPA、VIP湯屋、大眾裸湯、獅子博物館、濱海公園



Leo Ocean Resort

理歐海洋溫泉酒店

理歐海洋溫泉酒店地理位置





Leo Ocean Resort

理歐海洋溫泉酒店

交通資訊

◆ 公路：位於台二線北部濱海公路頭城段北關

- 北部出發---
- ◎國道五號北宜高速公路
- 台北出發▶國道三號福爾摩沙高速公路南港系統交流道▶接國道五號北宜高速公路(經雪山隧道)往宜蘭方向▶下頭城交流道▶右轉接台二線北部濱海公路往頭城基隆方向▶經頭城、梗枋、北關海潮公園▶抵達理歐海洋溫泉酒店，約50分鐘車程
-
- ◎台九線北宜公路
- 台北出發▶新店往烏來方向▶接台九線北宜公路往宜蘭方向▶頭城接台二線北部濱海公路往頭城基隆方向▶經頭城、梗枋、北關海潮公園▶抵達理歐海洋溫泉酒店，約2小時車程
-
- ◎台二線北部濱海公路（經基隆）
- 台北出發▶國道一號中山高速公路往基隆方向▶下八堵交流道(瑞芳／暖暖)出口▶台62線萬瑞快速公路(南瑞濱)出口▶接台二線北部濱海公路往福隆宜蘭方向▶經福隆、大溪▶抵達理歐海洋溫泉酒店，約2小時車程



交通資訊

- ◆火車：經台鐵宜蘭線

- 台北出發搭乘自強／莒光號到頭城站，約1小時20分
- 台北出發搭乘自強／莒光號到礁溪站，約1小時30分
- 台北出發搭乘復興／區間車到龜山站，約1小時40分
- 台灣鐵路時刻表網頁連結<http://www.railway.gov.tw/tw/>

- ◆客運：從台北出發，經國道五號北宜高速公路

- 首都之星客運---市府轉運站搭乘「台北－羅東（全程車）」，到礁溪下車，約40分鐘
- 葛瑪蘭客運---台北轉運站搭乘「台北－羅東（1915線，行經礁溪、宜蘭）」，到礁溪下車，約50分鐘
- 首都之星客運時刻表網頁連結<http://210.61.67.30/time.html>，
- 葛瑪蘭客運時刻表網頁連結 http://www.kamalan.com.tw/run101-0611_5.php

- ◆GPS經緯度位址

- 經度：121° 52' 49.96"
- 緯度：24° 54' 54.86"





客房免費設施及服務

- 液晶電視(提供有線電視頻道收視服務)
- 日式浴袍
- 拖鞋
- 吹風機
- 免費礦泉水
- **MINI BAR**(免費咖啡、茶)
- 全館免費無線上網
- 入住期間免費停車

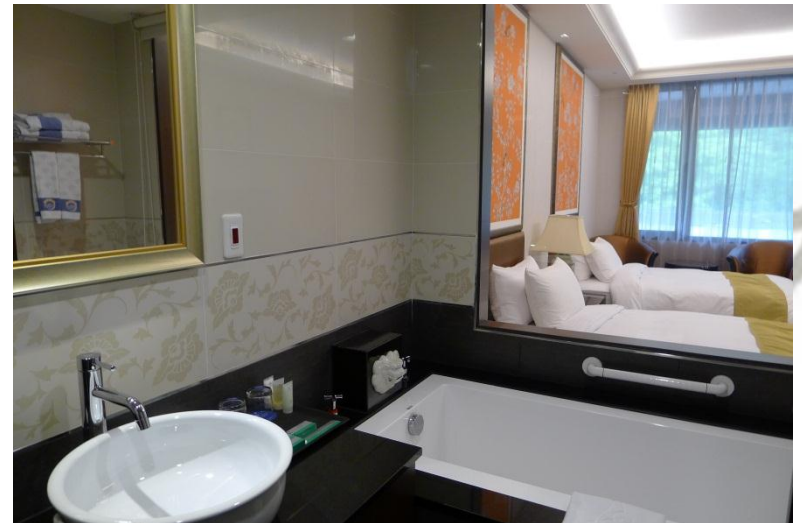




Leo Ocean Resort
理歐海洋溫泉酒店

客房簡介—山景豪華雙人房MDT

- 定價：8,500元+10%服務費
- 間數：36間
- 坪數：9坪
- 床型：兩小床





Leo Ocean Resort
理歐海洋溫泉酒店

客房簡介—庭園雅緻雙人房GQT

- 定價：9,500元+10%服務費
- 間數：29間
- 坪數：10坪
- 床型：兩中床





Leo Ocean Resort
理歐海洋溫泉酒店

客房簡介—海景豪華雙人房ODT

- 定價：10,500元+10%服務費
- 間數：23間
- 坪數：10坪
- 床型：一大床





Leo Ocean Resort
理歐海洋溫泉酒店

客房簡介—海景豪華家庭套房OFT

- 定價：18,000元+10%服務費
- 間數：8間
- 坪數：17坪
- 床型：兩大床





Leo Ocean Resort
理歐海洋溫泉酒店

客房簡介—海景豪華家庭套房OFD

- 定價：20,000元+10%服務費
- 間數：13間
- 坪數：19坪
- 床型：兩大床





Leo Ocean Resort
理歐海洋溫泉酒店

休閒設施—房客免費使用部分

- 男女裸湯
- 參觀獅子博物館
- 兒童遊戲區
- 戶外海洋溫泉大眾池
- 戶外SPA游泳池
- 理歐濱海公園
- 撞球室
- 乒乓球、手球室





Leo Ocean Resort
理歐海洋溫泉酒店

休閒設施—男女賓裸湯三溫暖

- 開放時間：09:00~22:00
- 收費標準：800元/人次
(住宿房客免費)
- 每人提供毛巾、置物櫃





Leo Ocean Resort

理歐海洋溫泉酒店

休閒設施－撞球室

- 開放時間：08:00~22:00
- 收費標準：200元/小時(住宿房客免費)
- 提供球桿，軟式飛鏢





Leo Ocean Resort
理歐海洋溫泉酒店

休閒設施—乒乓球/手足球室

- 開放時間：08:00~22:00
- 收費標準：200元/小時(住宿房客免費)
- 提供桌球拍、桌球，磁性飛鏢





Leo Ocean Resort
理歐海洋溫泉酒店

休閒設施—幼兒遊戲區

- 開放時間：08:00~22:00
- 收費標準：免費使用
- 限0~6歲兒童，需成人陪同使用





Leo Ocean Resort
理歐海洋溫泉酒店

休閒設施—健身房

- 開放時間：08:00~22:00
- 收費標準：200元/人次，住宿房客免費使用





Leo Ocean Resort
理歐海洋溫泉酒店

休閒設施—戶外大眾湯+泳池

- 開放時間：09:00~22:00
- 收費標準：800元/人次(住宿房客免費)
- 於大眾湯櫃台提供大浴巾，房客可穿著客房內浴袍





休閒設施—電玩遊樂場

- 開放時間：08:00~22:00
- 收費標準：個別投幣式消費，10元起
- 各式娛樂、非屬電動玩具類機台





Leo Ocean Resort
理歐海洋溫泉酒店

休閒設施--Wii

- 開放時間：08:00~22:00
- 收費標準：200元/小時
- 共兩組機台，可單打或雙打





Leo Ocean Resort
理歐海洋溫泉酒店

休閒設施—KTV包廂

- 開放時間：08:00~22:00
- 收費標準：6人包廂 400元/0.5小時(低消1小時)
12人包廂 500元/0.5小時(低消1小時)
20人包廂1000元/0.5小時(低消1小時)
19:00前入場，買2小時送1小時
各項餐食、飲料、酒水服務費依菜單計價





Leo Ocean Resort
理歐海洋溫泉酒店

休閒設施—棋牌室

- 開放時間：08:00~22:00
- 收費標準：最低消費 2000元/4小時，之後每超過1小時加收500元
- 各項餐食、飲料、酒水服務費依菜單計價





Leo Ocean Resort
理歐海洋溫泉酒店

河東堂獅子博物館

- 開放時間：09:00~18:00(最後入館時間為17:00)
- 收費標準：全票 150元
優待票 100元 (學生、65歲以上長者、宜蘭縣民、身心障礙人士及一名陪伴者)
團體票 30~49人 120元 50人以上 100元
免費參觀 身高110CM以下兒童
簡報室提供(中、英、日語)簡報循環播放

